



## Eesti Ornitoloogiaühingu suvepäevad 2007

**Aeg: 16-17. juunil 2007**

**Toimumise koht: Mõedaku spordibaas, Rägavere vald, Lääne-Virumaa**

<http://www.ragaverevv.ee/kodu/index.php?go=moedaku>

**Eesti Ornitoloogiaühing koostöös Tallinna Linnuklubiga (TLK)**

**Laupäev, 16. juuni 2007**

|   |  |   |                 |
|---|--|---|-----------------|
| 10.00-11.00                                   | Osalejate saabumine ja registreerimine   | TLK   | Majas           |
| 11.00   | Avamine, suvepäevade lipu heiskamine   | EOÜ   | Õues            |
| 11.15   | Suvepäevade kava tutvustamine (sh juhiste andmine linnuklubidele linnuatlase tööks).                                   | EOÜ+TLK                                       | Õues või telgis |
| 11.30 – 13.30                                 | Linnuatlase töomailt: viimane välitöö-aasta, kuidas edasi?   | Jaanus Elts, Andrus Kuus                      | Õues või telgis |
|   | Aastalind 2007 – luik  | Leho Luigujõe                                 |                 |
|   | Kohalik loodus ja linnustik  | TLK (Rein Pärg, Tõnis Muru või Hillar Mängel) |                 |
| 13.30-14.30                                   | <i>Lõunasöögiaeg</i>   |   |                 |
| 14.30 – 18.00<br>(paralleeltegevused)         | 1) Suvepäevalised jagatakse 3 rühma registreerimisel (vastavalt osalejate saabumisele). Igas rühmas töötatakse 1 tund: |   |                 |
|   | I rühm: looduse pildistamine   | Toomas Tuul                                   | Õues või majas  |
|   | II Linnupesad  | Peep Veedla                                   |                 |
|   | III Linnumunad   | Rein Pärg ja Linda Metsaorg                   |                 |
|   | 2) Need, kes ei soovi rühmades töötada, saavad minna matkale Mõedaku ümbrusesse giidiga                                | Ranno Puumets, Mihkel Jürgens                 | Õues            |
| 3) Tegelemine mudilastega (meisterdamine jms) | TLK  | Õues või telgis/toas                          |                 |
| 18.00 – 19.00                                 | Matk Mõedeaku ümbrusesse koos pesakastide ülespanekuga   | Peep Veedla, Rein Pärg                        | Õues            |
| 19.00   | <i>Õhtusöögiaeg</i>  |   |                 |

|       |  |             |      |
|-------|--|-------------|------|
| 20.00 | Lõkkeõhtu<br>Lugusid lindudest luules ja kirjasõnas,<br>linnuhäälde muusikas | Peep Veedla | Õues |
|-------|--|-------------|------|

### Pühapäev, 17. juuni 2007

|   |   |                                  |  |
|---|---|----------------------------------|--|
| 6.30 9.00<br>paralleel-<br>tegevused        | 1)Kõrvad-kikkis käik<br>( rühmades)                     | TLK                              | Õues   |
|   | 2) Inventuur linnuatlase ruudus                         | Linnuklubide<br>töörühmad        | Tasuta<br>transport<br>soovi<br>korral<br>võimalik |
| 9.00  | <i>Hommikusöögiaeg</i>                                  |                                  |  |
| 10.00 –<br>13.00<br>paralleel-<br>tegevused | 1) Tegevus atlaseruudus ja kokkuvõtte<br>vormistamine   |                                  | Atlaseruudus                                       |
|   | 2)Võistlused suvepäevadel omandatud<br>teadmiste põhjal | Linda Metsaorg, Kaja<br>Peterson | Õues või<br>telgis                                 |
|   | 3) Pesakastide kontroll ja rõngastamine                 | Peep Veedla                      | Pohlaaru<br>küla<br>lähistel                       |
| 13.00                                       | Linnuklubide atlase töötulemuste esitus ja<br>kokkuvõte | Jaanus Elts, Andrus<br>Kuus      | Õues või<br>telgis                                 |
|   | Atlasetöö tunnustamine                                  | TLK                              |  |
|   | Teadmiste võistluse tulemuste esitus ja<br>premeerimine | TLK                              |  |
| 14.00                                       | Lõpetamine, lipu langetamine                            | EOÜ                              | Õues   |
| 14.30                                       | <i>Lõunasöögiaeg</i>                                    |                                  |  |

### Korralduslikud küsimused:

**Toidu ja sees ööbimise tagame vaid registreerunutele (täida ja tagasta lisatud ankeet!).**

**Kohalesõidu võimalused.** Lähim transpordi sõlmpunkt on Rakvere. Ühendus Mõedakuga on järgmine: laupäeval Rakvere - Mõedaku: 7.45, 11.05, 15.00; pühapäeval Mõedaku – Rakvere: 8.25, 15.40. Täiendavad bussiajad aadressil [www.bussireisid.ee](http://www.bussireisid.ee).

Rongiühendus Rakverega on väga ebasobiv (Tallinnast 17.24 ja 18.10, Tallinnasse 5.52 ja 8.18).

## **Juhend kohale jõudmiseks:**

Asume Lääne-Viru maakonnas, Rägavere vallas, Rakverest 15 km kaugusel. Tallinn-Narva maantee 102 kilomeetril näitab teeviit 'Mõedaka 7 km'.

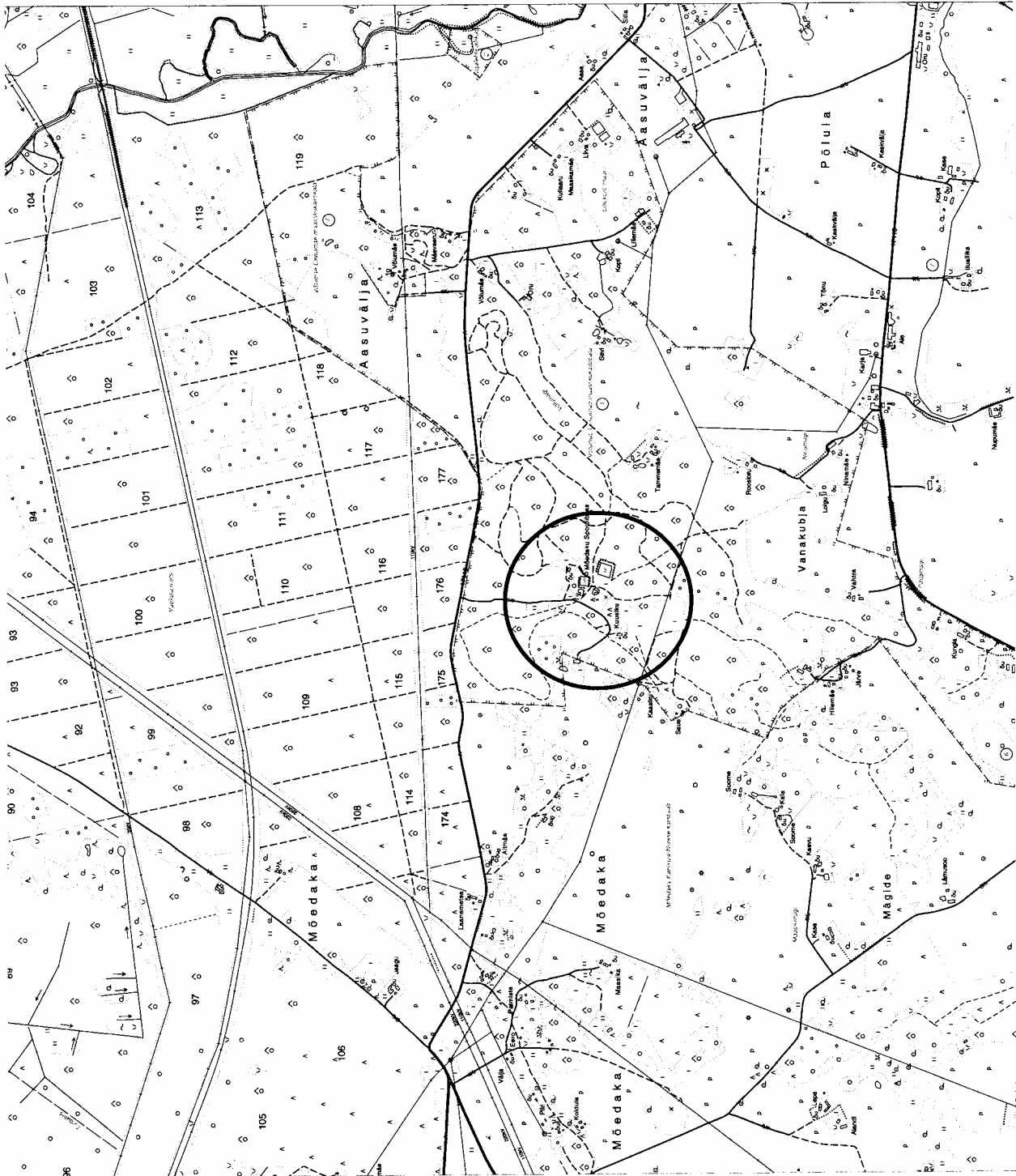
Tartu poolt tulijatel tuleb sõita Rakvere ringteele (Väike-Maarja kaudu tulijad) ja sõita seda mööda Narva poole umbes 3,5 km, kuni tuleb keerata paremale Tudu/ Rannapungerja poole. 6 km pärast näitab teeviit 'Mõedak 4 km'. Päril kohal olete, kui näete Mõedaka bussijaamast mööda sõitnuna suunaviita "Mõedaku spordibaas 0,2 km".

Tudu/ Mustvee kaudu tulijad võivad ära keerata juba Nurkselt (paremale) sõites läbi Põlula ning keerates enne Kunda jõge ristist vasakule. Sellest ristist umbes 2 km kaugusel näete suunaviita "Mõedaku spordibaas 0,2 km" (varsti pärast Tobeduse ausammast/ Võlumäe bussipeatust).

Liinibussiga tulijatele: meie bussipeatuse nimi on Suusabaas. Bussipeatus on ristis, mille suunaviidaks on "Mõedaku spordibaas 0,2 km".

**Vaata kaarti pöördel!**

Ueni  
Tudu



Rakveze