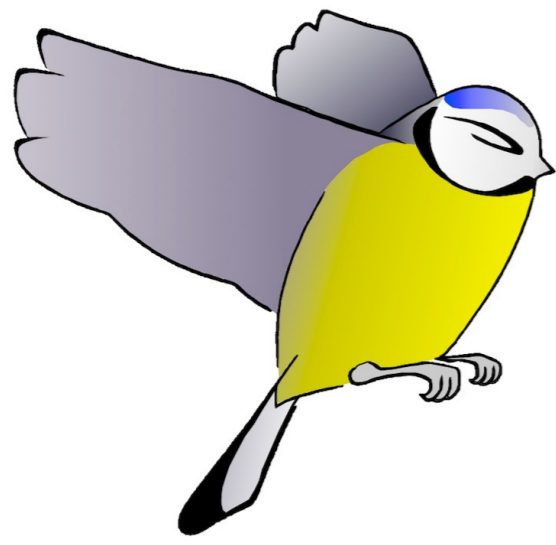


Talvine aialinnuvaatlus 2023

27.-29. jaanuar



TALVINE AIALINNUVAATLUS



EESTI ORNITOLOOGIAÜHING

Vaatlus toimus: _____ jaanuaril 2023 kl _____ - _____

Vaatleja(te) nimed ja arv (kooli puhul õpetaja nimi, klass ja õpilaste arv):

Vaatleja(te) täielik postiaadress (sh postindeks) või e-posti aadress:

Vaatluskoht - maakond, vald/linn, täpne vaatluskoht (nt. talu, tänava, pargi nimi):

Tähelepanekud, mida vaatluspäevad või tänavune talv on pakkunud:

Vajadusel jätkata lisalehel...



Täidetud ankeet saada hiljemalt **3. veebruariks** aadressil
Eesti Ornitoloogiaühing, Veski 4, Tartu 51005

Talvist aialinnuvaatlust korraldab Eesti Ornitoloogiaühing,
toetab Keskkonnainvesteeringute Keskus

1. Vali hea nähtavusega vaatluskoht aias, pargis või kalmistul.
2. Leia ühel vaatluspäeval (27., 28. või 29. jaanuar) üks tund linnuvaatlusteks.
3. Märki alltoodud tabelisse kõik ühe tunni jooksul (mitte rohkem!) kohatud linnuliigid ja iga liigi puhul suurim korraga kohatud isendite arv.
4. Ära loenda ülelendavaid linde ning ära liida tunni jooksul nähtud linde kokku.
5. Saada ankeet hiljemalt 3. veebruariks lehe teisel küljel toodud aadressil. Aitäh!

Liik	Arv	Liik	Arv	Liik	Arv
Hakk		Metsvint		Raudkull	
Hallpea-rähn		Musträhn		Rohevint	
Hallrästas		Musträstas		Ronk	
Hallvares		Musttihane		Sabatihane	
Hallõgija		Mänsak		Salu- ehk sootihane	
Hangelinde		Määramata kirjurähn		Siidisaba	
Harakas		Määramata kulliline		Siisike	
Hiireviu		Määramata lind		Sinikael-part	
Höbekajakas		Naerukajakas		Sinitihane	
Kaelus-turteltuvi		Nurmkana		Suur-kirjurähn	
Kaelustuvi		Ohakalind		Suurnokk-vint	
Kalakajakas		Pasknäär		Talvike	
Kanakull		Porr		Tamme-kirjurähn	
Kanepilind		Punarind		Tutt-tihane	
Kodutuvi		Puukoristaja		Urvalind	
Koduvarblane		Põhjatihane		Valgeselg-kirjurähn	
Kuldnokk		Põhjavint		Väike-kirjurähn	
Käblik		Põldvarblane		Värbkakk	
Künnivares		Pöialpoiss			
Leevike		Rasvatihane			

Vaatluskoha biotoop: aed park kalmistu

Kas vaatluskohas toidetakse linde? jah ei